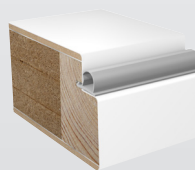


# ADVANCE-LINE FUNCTION



Function är ytterdörrar som designats med inspiration från både 1930-talets funktionalism och den nyfunkis som vi idag upplever. Dörrarna har många innovativa lösningar som exempelvis en unik glasmetsod med lister utan skarvar eller skruvar.



## TEKNISK INFORMATION

Modeller	Amazon, Aral, Baltic, Bengal, Barents, Bering, Caribbean, Caspian, Como, Congo, Coral, Donau, Elbe, Erie, Ganges, Hudson, Indus, Michigan, Niger, Nile, Suez, Tahoe, Volga, Väneren
Konstruktion	Sandwich-konstruktion. Kärna kompakt träfiber. CE-märkt.
Karm	105 mm karm ingår. FrameFast ingår monterad
Tröskel	Dörrarna levereras med handikappsanpassad trä/aluminiumtröskel
Dörrbladsyta	Målad som standard vit NCS S 0502-Y
Garanti	5 års fabriksgaranti, 15 års formstabilitetsgaranti
Glas	Glasade dörrar har 28 mm glas
Gångjärn	2 eller 3 st blanka F 110x36KSS, justerbara i höjd- och sidled med bakkantsäkring
Lås	2500 med "hemma-bekväm/borta-säker funktion" som tillval
Slutbleck	Säkerhetslutbleck i karm resp pardörrens regeldörr
Kantregel till pardörr	2 st kantreglar. Slutbleck medlevereras löst.
Tillval	Sandblästrat glas, cotswoldglas, klarglas, maskinantikt glas, dörrkik, sparkplåt, trycken, valfri NCS S eller RAL, RC3 dörr/karm, dörrbroms, Yale Doorman, pardörr
A- & B-mått	60/23 målad, 63-66/23 fanérad
Dörrbladstjocklek	60 mm
Min dörrbladshöjd	625 mm (kan variera för vissa designs)
Max dörrbladshöjd	1225 mm (kan variera för vissa designs)
Min dörrbladsbredd	1833 mm (kan variera för vissa designs)
Max dörrbladsbredd	2219 mm (kan variera för vissa designs)
Vikt dörrblad	Från ca 46 kg (M10)